

D Zugentlastung für Einbaustrahler

⚡ Stromschlaggefahr!

Beauftragen Sie mit der Installation eine Elektro-Fachkraft. Für Strahler und Zugentlastungen, die nicht gemäß den europäischen Sicherheitsrichtlinien installiert wurden, entfällt jeder Haftungsanspruch.

⚠ Achtung!

Für alle Anschlüsse ausschließlich Kabel HO3VVH2-F 2x0,75 mm verwenden.

Ausschließlich mit Halogenniederdrucklampen nach IEC 598 (EN60598) verwenden. Die Lampen müssen für den Betrieb in offenen Leuchten zugelassen sein.

Die Zugentlastung muss zum verwendeten Einbaustrahler passen.

CE-konform mit den zutreffenden europäischen Richtlinien.



Niedervolt-Zugentlastung (Abb. 1 und 2):

Schutzklasse 3 – Niedervolt 12 V.

Sicherheitstransformator nach EN 61558, elektronischen Konverter nach EN 61347 oder eine Spannungsquelle nach DIN VDE 0100, Teil 410 verwenden. Für den Anschluss unbedingt Anleitung des verwendeten Gerätes beachten.



Hochvolt-Zugentlastung (Abb. 3):

Schutzklasse 2 – Hochvolt 230 V.

Hochvolt-Zugentlastung nur mit für Hochvolt geeignetem Einbaustrahler verwenden (siehe Aufkleber auf Einbaustrahler).



Halogen-Hochvoltlampen mit Sockel GU10 verwenden.

Montage

⚡ Stromschlaggefahr!

Vor der Installation Spannung abschalten. Sicherstellen, dass die Spannung nicht versehentlich wieder eingeschaltet werden kann.

1. Zugentlastung in Federwicklung des Strahlers einführen (siehe Abb. 1) bzw. Zugentlastung in Schiene einführen und mit Schraube fixieren (siehe Abb. 2 und Abb. 3).

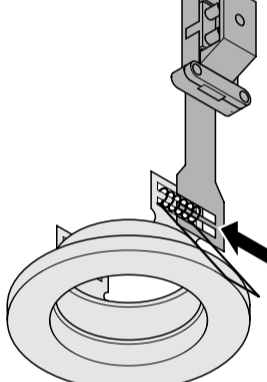


Abb. 1

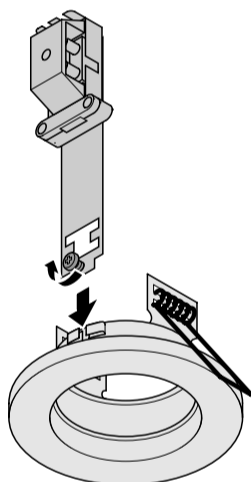


Abb. 2

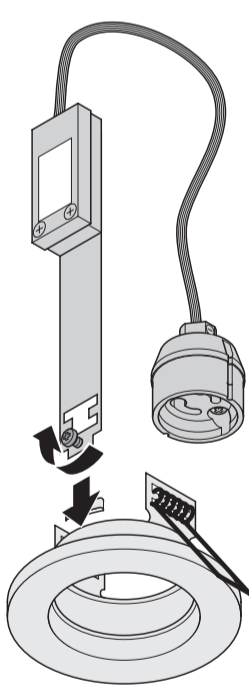


Abb. 3

2. Zugentlastung anschließen.

Hochvolt-Zugentlastung:

Netzleitung mit freien Kontakten der Anschlussklemme verbinden. Der Sockel ist bereits an den dafür vorgesehenen Kontakten angeschlossen.

Niedervolt-Zugentlastung:

Transformator nach dessen Anleitung montieren. An die Eingangsseite 230-V-Leitung, an die Ausgangsseite 12-V-Leitung anschließen (siehe Abb. 4).

Socket und Transformator mit Anschlussklemme der Zugentlastung verbinden. Kabel am Socket nicht kürzen!



Abb. 4

rutec Licht GmbH & Co. KG
Carl-Zeiss-Str. 15
28857 Syke

Postfach 1437

28848 Syke

Tel. (0 42 42) 95 65-0

Fax (0 42 42) 95 65-25



E-Mail: info@rutec.de

<http://www.rutec.de>