

BITTE LESEN SIE DIESE BEDIENUNGSANWEISUNG SORGFÄLTIG VOR DER INSTALLATION
ÜBERGEBEN SIE DEM NUTZER/WARTUNGSMECHANIKER EIN EXEMPLAR ALS ZUKÜNFTIGE REFERENZ



Stromschlaggefahr!

Beauftragen Sie mit der Installation eine Elektro-Fachkraft. Für Strahler, die nicht gemäß den europäischen Sicherheitsrichtlinien installiert wurden, entfällt jeder Haftungsanspruch.



Brandgefahr!

Strahler nicht mit wärmedämmenden Stoffen abdecken. Mindestabstand zwischen Strahler und nächstgelegenen angestrahlten Gegenstand einhalten (siehe Aufkleber auf Einbaustrahler).





Verletzungsgefahr!

Nur geeignete Lampen einsetzen.

MERMALE

- Das integrierte feuerhemmende Material versiegelt im Falle eines Brandes den Leuchtenkörper.
- Registered Community Design.
- Eingetragenes UK Patent.
- 2 Jahre Garantie.
- Aluminiumguss fest, beweglich oder IP65-Versionen erhältlich.
- Getestet gemäß BS476 Part 21 (Feuerwiderstandsklasse). Geeignet für 30, 60 und 90 Minuten feuerverzögernde Decken.
- Getestet gemäß BS EN ISO 140-3:1995 & BE EN ISO 140-6:1998 (Akustik). Bestätigung, dass die Geräuschdämmung bei internen oder trennenden Fußböden durch Einbau dieser Leuchten nicht beeinträchtigt wird.
- Entwickelt für die kontinuierliche Nutzung von Aluminiumreflektorlampen.

WICHTIGE INSTALLATIONSHINWEISE

- Maximale Spannung – 240V 50Hz AC.
- Überprüfen Sie bei der Montage, dass Leuchtmittel und Watt-Angaben korrekt sind. (Max. 35 Watt GU10-Leuchtmittel auf entflammaren Oberflächen und 50 Watt GU10-Leuchtmittel auf nichtentflammaren Oberflächen).
- WICHTIG: Prüfen Sie, dass ALLE elektrischen Anschlüsse fest verbunden sind und es keine losen Drähte gibt, einschließlich der werkseitigen Anschlüsse.
- Die Leuchten sind ausschließlich für den Einsatz in Räumen zugelassen.
- Installieren Sie diese Leuchte NICHT in frischen Gips oder feuchten Bereichen.
- Beachten Sie eine ausreichende Luftzirkulation von mindestens 50 mm um die Leuchte. Alle Leuchten werden heiß. Es liegt in der Verantwortung des Installateurs Brandrisiken in Betracht zu ziehen und angemessene Vorsichtsmaßnahmen zu ergreifen.
- Die Leuchte darf unter keinen Umständen mit Dämm-/Isoliermaterialien abgedeckt werden und die Leuchten dürfen nicht in der Nähe von entflammaren Materialien installiert werden.
- Bevor Sie mit der Installation oder Wartung beginnen, prüfen Sie, dass der Strom abgeschaltet ist.
- Die am nächsten gelegene beleuchtete Oberfläche muss mindestens 0,5 m von der Leuchte entfernt sein.
-  35 W – Wenn diese Leuchte auf einer normal entflammaren Oberfläche, z. B. einer Holzdecke oder einem auf Holz basierendem Material, montiert ist, darf das GU10-Leuchtmittel (Aluminiumreflektor) nicht mehr als 35 Watt aufweisen.
-  50 W – Verwenden Sie keine 50 W Leuchtkörper in dieser Leuchte, wenn sie auf normal entflammaren Oberflächen montiert ist.

WICHTIGE BENUZTERINFORMATIONEN

- Schalten Sie immer den Strom ab, bevor Sie die Leuchte installieren, Wartungsarbeiten durchführen oder die Leuchtmittel wechseln.
- Ersetzen Sie defekte Leuchtmittel sofort. Lassen Sie Leuchte und Leuchtmittel vor dem Wechseln abkühlen.
- Beachten Sie, dass Leuchtmittel und Watt-Zahl korrekt sind. (Max. 35 Watt GU10-Leuchtmittel auf entflammaren Oberflächen und 50 Watt GU10-Leuchtmittel auf nichtentflammaren Oberflächen)..
- Verwenden Sie nur Leuchtmittel, für die keine Schutzabdeckung erforderlich ist (self-shielded).

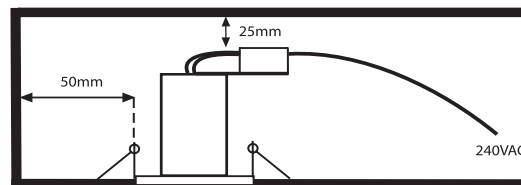
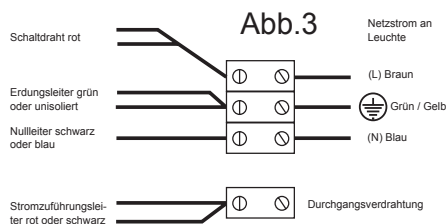
INSTALLATIONSANWEISUNGEN

FEST, BEWEGLICH UND IP65

1. Wählen Sie die Einbauposition für die Leuchte unter Berücksichtigung der in Abb. 1 gezeigten Abstände. Achten Sie auf Deckenbalken, Wasser- und Elektrikleitungen. Verwenden Sie die Montageschablone auf der Innenseite des Schachteldeckels, um ein Loch für die zu montierende Leuchte auszuschneiden. Beachten Sie, dass bei IP65-Leuchten der Auflagebereich zwischen Befestigung und Kontaktfläche eben ist. Eine geeignete Silikondichtmasse sollte zwischen der Dichtscheibe des Downlight-Gehäuses und der Montageoberfläche angebracht werden. Sollten Sie dies nicht tun, wird die IP65-Schutzklasse nicht erfüllt.
2. Schließen Sie die Netzstromversorgungskabel an die Anschlussleiste an (siehe Abb. 2). Beachten Sie, dass es keine freiliegenden Anschlusskabel gibt und keine Isolierung eingeklemmt ist. Größe Stromleiter: 1 mm – 2,5 mm. Es können maximal 20 Leuchten an einen 5-Ampere-Stromkreis angeschlossen werden.
STROMFÜHRENDER DRAHT – (rot oder braun) an Anschluss L
NULLLEITER – (schwarz oder blau) an Anschluss N
ERDUNGSLIETER – (grün/gelb) an Anschluss \oplus
3. Beachten Sie den korrekten Anschluss der festen Stromdrähte. Siehe Abb. 3.
4. Führen Sie die Füße der Montage-Federclips in den Deckenausschnitt und drücken Sie die Leuchte in die Öffnung. Prüfen Sie auf festen Sitz der Leuchte.
5. Prüfen Sie, ob die Lampe korrekt im Lampenhalter befestigt ist. Schalten Sie die Stromzufuhr ein.

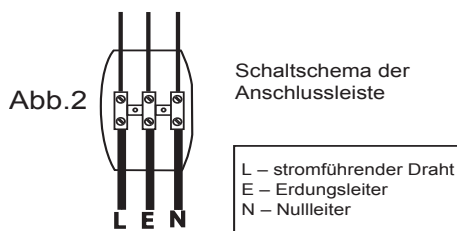
ALLGEMEIN

- RUTEC GU10 (Aluminiumreflektor) Brandschutz-Downlights sind mit einer 240 V Netzstromversorgung anzuschließen (ein Transformator wird nicht benötigt).
- Die Leuchten sind dimmbar. Verwenden Sie dafür einen Glühlampendimmer. Achten Sie darauf, dass die Maximallast des Dimmers nicht überschritten wird (Beziehen Sie sich auf die Herstellerangaben).
- Leuchten mit Schutzklasse IP65 sind vor Staub und Spritzwasser geschützt. Sie sind für die Installation an Orten mit Badewanne und Dusche geeignet, wie in der I.E.E. Wiring Regulations definiert. In Zone 1 & 2 ist Spritzwasser wahrscheinlich. Siehe Abb. 4 unten.



Wenn Ihre Leuchte nicht am Ende einer Verdrahtung positioniert ist, gibt es ein zusätzliches Leitungspaar (Stromzuführungsleiter) der Verdrahtung der Stromzufuhr, das schwarz oder rot sein kann. Diese sollten unter Verwendung einer vierten zugelassenen Anschlussleiste wie gezeigt miteinander verbunden werden. Sollten Sie unsicher sein, fragen Sie einen qualifizierten Elektriker.

Abb. 4



Umweltschutz (W.E.E.E.) – WEEE Reg.-Nr. DE 19241456



Die Verordnung der Elektro- und Elektronikaltgeräte (WEEE) verlangt, dass alle unsere Produkte, die dieses Zeichen (links) aufweisen, nicht über den Restmüll/Hausmüll oder Gewerbemüll entsorgt werden dürfen. RUTEC verlangt von seinen Kunden keinerlei WEEE-Entsorgungsgebühren für betroffene, unter die WEEE-Verordnung fallende Produkte. Um mögliche Schäden an Umwelt oder der menschlichen Gesundheit durch unkontrollierte Entsorgung zu vermeiden, trennen Sie bitte alle betroffenen Produkte von anderem Müll und recyceln Sie diese verantwortungsvoll bei Ihren örtlichen Einrichtungen. Fragen Sie bei Ihrer Gemeinde, dem Wertstoffhof oder Verkäufer nach Informationen zur Entsorgung. Wenn der Verkäufer beim Kauf eines RUTEC Produkts WEEE-Gebühren verlangt hat, sollten Sie Ihren Verkäufer für Informationen zur dortigen Rücknahme und der korrekten Entsorgung des Produkts kontaktieren.